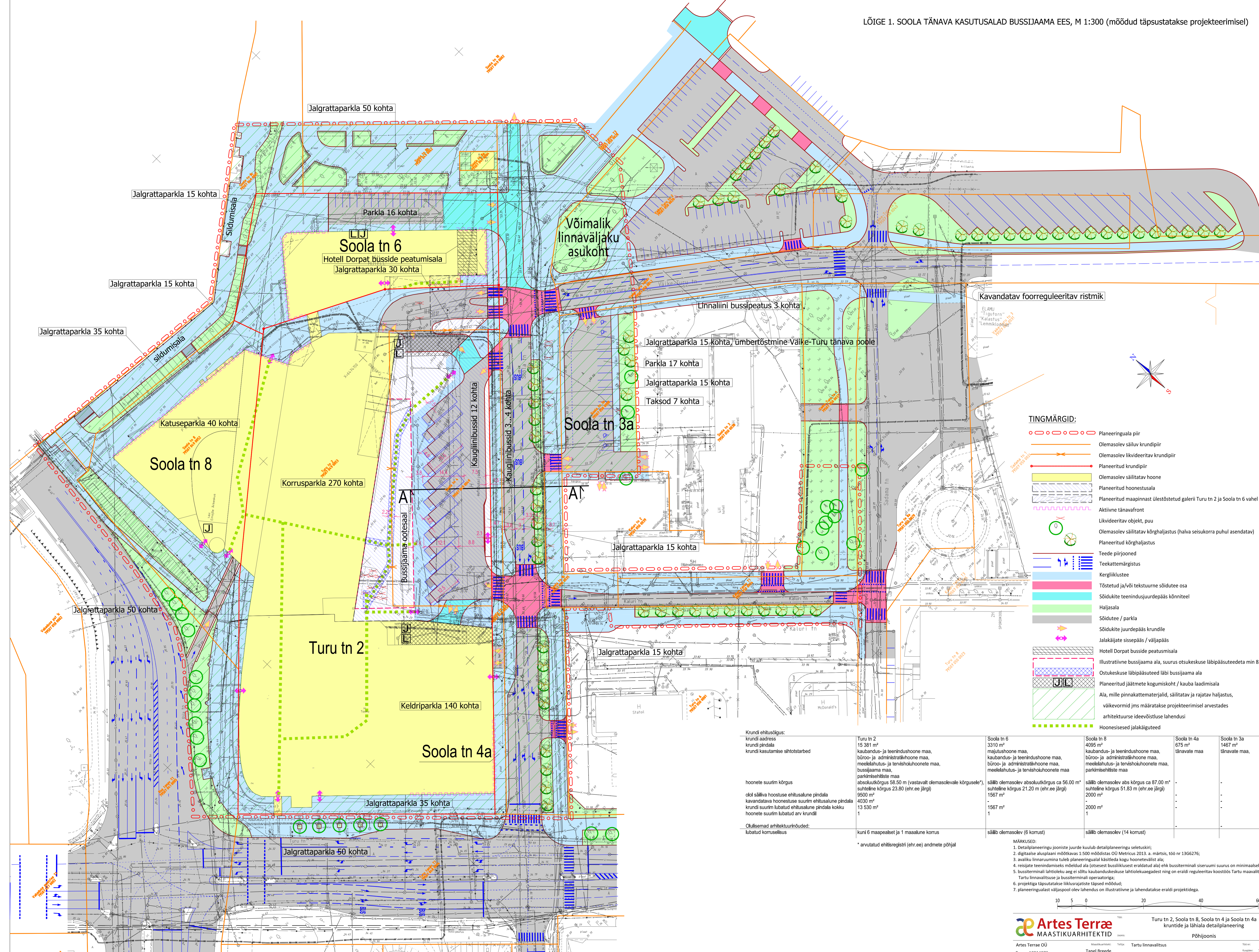


LÕIGE 1. SOOLA TÄNAVA KASUTUSALAD BUSSIJAAAMA EES, M 1:300 (möödud täpsustatakse projekteerimisel)



**TINGMÄRGID:**

- ○ ○ ○ ○ Planeeringuala piir
- Olemasolev säiluv krundipiir
- Olemasolev likvideeritud krundipiir
- Planeeritud krundipiir
- Olemasolev säilitatav hoone
- Planeeritud hoonetusala
- Planeeritud maapinnast ülestõstetud galerii Turu tn 2 ja Soola tn 6 vahel
- ~ ~ ~ Aktiivne tänavafraat
- Likvideeritav objekt, puu
- Olemasolev säilitatav kõrghaljastus (halva seisukorral puhul asendatav)
- Planeeritud kõrghaljastus
- Teede piirjooned
- Teekattemärgistus
- Kergliiklustee
- Tõstetud ja/või tekestuurne sõidutee osa
- Sõidukite teenindusjuurdepaasid kõnniteel
- Haljasala
- Sõidutee / parkla
- Sõidukite juurdepaasid krundile
- Jalakäijate sissepääs / väljapääs
- Hotell Dorpat busside peatamisala
- Illustriativne bussijaama ala, suurus otsukeskuse läbipääsuteedeta min 850 m²
- Ostukeskuse läbipääsuteed läbi bussijaama ala
- Planeeritud jäätmete kogumiskoht / kauba laadimisala
- Ala, mille pinnakattematerjalid, säilitatav ja rajatav haljastus, väikevormid jms määratakse projekteerimisel arvestades arhitektuurse ideevõistluse lahendusi
- Hoonesisesed jalakäiguteed

Krundi ehitusüksus: krundi aadress krundi pindala krundi kasutamise sihtotstarbed	Turu tn 2 15 381 m² kaubandus- ja teenindushoone maa, büroo- ja administratiivhoone maa, meelelahutus- ja tervishoiuhoone maa, bussijaama maa, parkimisehitiste maa	Soola tn 6 3310 m² majutushoone maa, kaubandus- ja teenindushoone maa, büroo- ja administratiivhoone maa, meelelahutus- ja tervishoiuhoone maa, parkimisehitiste maa	Soola tn 8 4095 m² kaubandus- ja teenindushoone maa, büroo- ja administratiivhoone maa, meelelahutus- ja tervishoiuhoone maa, parkimisehitiste maa	Soola tn 4a 675 m² tänavate maa	Soola tn 3a 1467 m² tänavate maa.
hoone suurim kõrgus	absoluutkõrgus 58,50 m (vastavalt olemasolevale kõrgusele), suhteline kõrgus 23,80 (ehr.ee järgi)	säälib olemasolev absoluutkõrgus ca 56,00 m* suhteline kõrgus 21,20 m (ehr.ee järgi)	säälib olemasolev abs kõrgus ca 67,00 m* suhteline kõrgus 51,83 m (ehr.ee järgi)	-	-
olul säiliva hoostuse ehitusalune pindala	9800 m²	1567 m²	2000 m²	-	-
kavandatava hoonestuse suurim ehitusalune pindala	4030 m²	1567 m²	2000 m²	-	-
krundi suurim lubatud ehitusalune pindala kokku	13 530 m²	1	1	-	-
hoone suurim lubatud arv krundil	1	1	1	-	-
Olulisemad arhitektuurinõuded: lubatud korusseltsus	kuni 6 maapealsest ja 1 maalune korrus	säälib olemasolev (6 korrust)	säälib olemasolev (14 korrust)	-	-

\* arvutatud ehitusregistri (ehr.ee) andmete põhjal

- MÄRKUSED:**
- Detailplaneeringu jooniste juurde kuulub detailplaneeringu seletuskirj;
  - digitaalse alusplaan mõõtkavas 1:500 mõõdistas OÜ Metricus 2013. a. märtsis, töö nr 1366276;
  - avaku linnaruumina tuleb planeeringualal käsitleda kogu hooneteväliselt ala;
  - reisijate teenindamiseks mõeldud ala (otsest bussistusest eraldatud ala) ehk bussiterminali sisearu suurus on minimaalselt 850 m²;
  - bussiterminali lahtioleku aeg ei sõltu kaubanduskeskuse lahtiolekuajast ning on eraldi reguleeritav koostöös Tartu maavalitsuse, Tartu linnavalitsuse ja bussiterminali operatoriga;
  - projektil täpsustatakse liikurajajate täpsed möödud;
  - planeeringulaast väljajäetud lahendus on illustriativne ja lahendatakse eraldi projektidega.

